

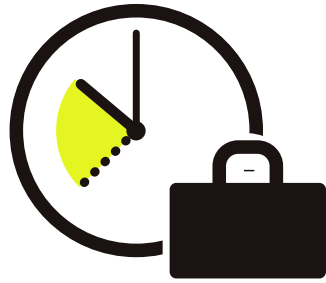
SONY

ソニーグループの出勤率削減の取り組み

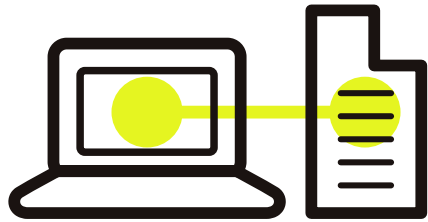
ソニーグループの出勤率削減の取り組み

- **社員と社員の家族、お客様をはじめとするステークホルダーの安全確保、感染拡大防止を最優先に対応**
- **社会や顧客からの要請にできるだけ応えらるとともに、事業への影響を最小限に抑えるべく、情報収集に努め、必要な対応を迅速に実施**
- **出勤率は、本社（ソニーグループ（株）） 8割減、国内グループ会社（エレクトロニクス、エンタテインメント、金融事業等） 7割減、国内グループ会社（製造事業所等） 4割減
（2021年5月3週目時点）**

その他の取り組み



- 在宅勤務制度の拡充
- コアタイムなしフレックス勤務制度の導入、時差出勤の推奨
- 在宅勤務・新型コロナウイルス感染予防支援手当の支給
- 海外出張・国内出張の原則禁止
- 会食の自粛
- 臨時休校・休園、登園自粛に伴う特別休暇の付与



- ソニーグループキャリアフォーラムのオンライン開催
- 採用面接のオンライン化
- 内定者懇親会、インターンシップのリモート開催



- 基幹技術研修、階層別研修、新人技術研修等、年間300講座以上のコンテンツを80%オンライン化